

COMO COLOCAR E RETIRAR

Luvas descartáveis

Muitos trabalhadores estão agora a utilizar luvas descartáveis para exames médicos ou como proteção contra o COVID-19. Para reduzir o risco de exposição ao novo coronavírus, é importante que os utilizadores lavem as mãos antes e após usar as luvas. Devem também ter atenção na adequada colocação e remoção das luvas.

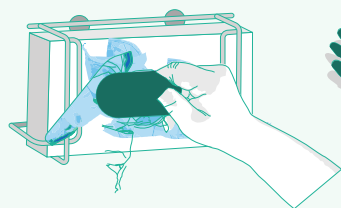
Siga as nossas indicações de práticas recomendadas de como colocar e retirar as luvas.

EXECUTE OS 5 PASSOS DE HIGIENE DAS MÃOS ANTES E APÓS RETIRAR AS LUVAS.¹

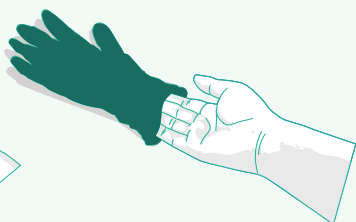
COMO COLOCAR

COMO RETIRAR

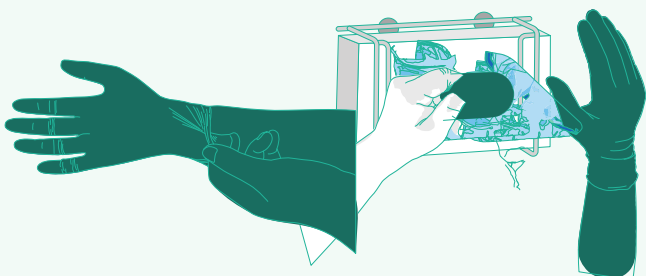
1 Retire uma luva da caixa e evite tocar com os dedos nas luvas para reduzir o risco de contaminação. Verifique a ausência de furos /rasgos



2 A maioria das luvas descartáveis e de exame médico são ambidestras. Se usar luvas específicas por mão, alinhe os dedos e o polegar da luva com a sua mão e verifique que coloca a luva correta na mão correspondente.

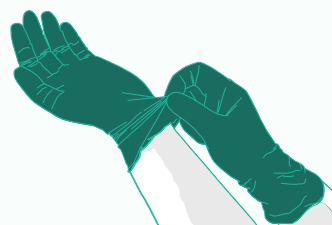


3 Insira os 5 dedos no punho da luva e puxe a luva para o pulso.

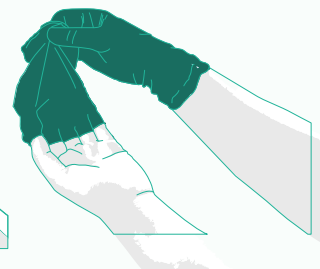


4 Repita o procedimento para colocar a outra luva.

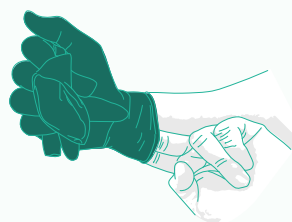
1 Segure a borda externa da luva junto ao pulso.



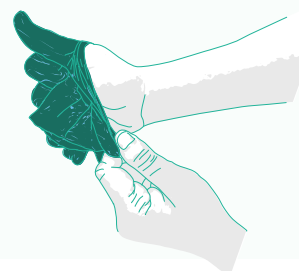
2 Retire a luva da mão virando-a do avesso. Segure-a na mão que ainda tem luva colocada.



3 Introduza um dedo dentro do punho da luva a retirar, tendo o cuidado de não tocar no lado exterior da luva



4 Retire a luva restante a partir do interior criando um "saco" contendo ambas as luvas. Elimine as luvas de forma adequada.



¹. Organização Mundial de Saúde (OMS): WHO Guidelines on Hand Hygiene in Health Care 2009